

## 天王寺ミオ 夏から秋にかけて新たに16店舗オープン

～カフェ、ハーブティー、健康食品など日々を彩るショップが続々登場～

JR西日本SC開発株式会社(本社：大阪市北区梅田)が運営する大型ショッピングセンター「天王寺ミオ」では、2025年8月から9月にかけて新たな10ショップとリニューアルで生まれ変わる6ショップの合計16ショップがオープンいたします。

本館3Fにはレイボスティー＆ノンカフェイン紅茶専門店の「エイチアンドエフ ベルクス」がエリア初登場。7月22日にオープンした本館1Fの「エリック ローズ カフェ」に続きさらに“食”が充実します。プラザ館2Fには内面からの美容を追求し、世界16カ国に展開する“インナービューティー”のグローバルブランド「エステプロラボ 天王寺」がこちらでもエリア初出店するなど、バラエティー豊かな注目ショップが続々オープンいたします。



### 【エイチアンドエフ ベルクス】

品質・産地にこだわった40種類以上のノンカフェインティーをご提案！妊娠中のママから赤ちゃん、お子様にも安心してお飲みいただけます。



### 【エリック ローズ カフェ】

ハワイにある『MORNING GLASS COFFEE + CAFE』の新業態として西日本に初上陸！本格コーヒーと素材にこだわった、手作りのスイーツや食事をお楽しみください。



### 【エステプロラボ 天王寺】

管理栄養士等のプロのカウンセラーが一人ひとりのお悩みに寄り添い、食事改善・腸活・ボディメイクのパーソナルプログラムをご提案！

### 《 New Open 店舗一覧 》

館/フロア		オープン日	店名	カテゴリ	特徴	出店状況
本館	1F	7/22(火)	エリック ローズ カフェ	カフェ	ハワイにある『MORNING GLASS COFFEE+CAFE』の新業態！	西日本初
	3F	7/4(金)	占いの館 朱門 本館3階店	占い	人気の占いの館が本館7F、プラザ館3Fに続いて本館 3 Fにも登場！	
	3F	9/5(金)	エイチアンドエフ ベルクス	ハーブティー	ノンカフェインライフで“美味しい感動”を提案します。	エリア初
	3F	9/5(金)	ランダ ポップアップストア	レディスファッション	人気レディスシューズブランドのアパレル専門ポップアップストアが登場。	
	4F	9/5(金)	ガーデン	アクセサリー	関西最大級のブライダルジュエリーショップがエリア初登場！	エリア初
	6F	9/12(金)	ふるたす	菓子	1952年創業の老舗菓子メーカーがオリジナル商品を揃えて登場！	エリア初
	7F	9/5(金)	ノエミー	レディスファッション	専門店としては西日本では天王寺ミオだけ！量産系・地雷系ファッションを展開。	エリア初
	7F	9/6(土)	コモンガルプロダクツ	メンズ/レディスファッション	天王寺・阿倍野エリア初出店！都会的な彩を纏うユニセックスアイテムを展開。	エリア初
プラザ館	2F	9/11(木)	エステプロラボ 天王寺	エステ・健康食品	一人ひとりのお悩みに寄り添い、パーソナルプログラムをご提案！	エリア初
	2F	10月上旬	ラボットポップアップストア	ロボット	癒しのペットロボットを間近で体験できる期間限定ショップ！	

### 《 Renewal Open 店舗 》

館/フロア		オープン日	店名	カテゴリ	区分	館/フロア		オープン日	店名	カテゴリ	区分
本館	2F	9/5(金)	アンフィ	ランジェリー	移転	本館	7F	8/30(土)	フィント	レディスファッション	移転
	4F	8/2(土)	フォメンタ！	アクセサリー	移転	プラザ館	2F	9/5(金)	リンツ ショコラ ブティック	チョコレート	改装
	6F	8/1(金)	ジャンプショップ	キャラクター雑貨	改装		3F	8/1(金)	アモスタイル バイ トリンブ	ランジェリー	移転

↓ハーブティー、健康食品、アクセサリー、レディスファッション等の人気ショップが続々登場！

## エイチアンドエフ ベルクス

〔9/5(金) NEW OPEN〕

【フロア】 本館 3F  
【カテゴリ】 ハーブティー

天王寺・阿倍野エリア初

■毎日飲むお茶をいものに。ノンカフェインライフで“美味しい感動”を提案します。

品質・産地にこだわった40種類以上のノンカフェインティー全商品の試飲ができるH&F BELX。妊娠中のママから赤ちゃん、お子様にも安心してお飲みいただけます。ぜひお好みにあったフレーバー選びをお楽しみください。その他タンブラー、ギフトなど豊富な商品ラインナップをご用意しております。



## エステプロラボ 天王寺

〔9/11(木) NEW OPEN〕

【フロア】 プラザ館 2F  
【カテゴリ】 エステ・健康食品

天王寺・阿倍野エリア初

■一人ひとりのお悩みに寄り添い、食事改善・腸活・ボディメイクのパーソナルプログラムをご提案！

Esthe Pro Labo® ブランドは、内面からの美容を追究し、世界16カ国に展開する“インナービューティ”のグローバルブランドです。腸活に着目した有用素材を活用した高品質な発酵食品、美容飲料、ハーブティー、サプリメントなどを研究開発しています。【腸活・温活・眠活の3活】に着目したインナービューティを通じて、人類の健康寿命の延伸に貢献してまいります。



## エリック ローズ カフェ

〔7/22(火) NEW OPEN〕

【フロア】 本館 1F  
【カテゴリ】 カフェ

西日本初

■ハワイにある『MORNING GLASS COFFEE+CAFE』の新業態！

ハワイにある『MORNING GLASS COFFEE+CAFE』の新業態として西日本に初上陸！本格コーヒーと素材にこだわった、手作りのスイーツや食事をお楽しみください。



## ガーデン

〔9/5(金) NEW OPEN〕

【フロア】 本館 4F  
【カテゴリ】 アクセサリー

天王寺・阿倍野エリア初

■関西最大級のブライダルジュエリーショップ！

関西最大級のブライダルジュエリーショップ。2000点以上の中から運命の指輪選びを。エンゲージリング ¥59,800～マリッジリング ¥19,800～



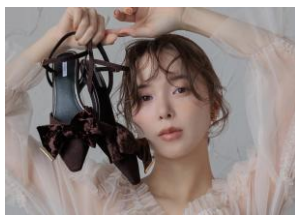
## ランダ ポップアップストア

〔9/5(金) NEW OPEN〕

【フロア】 本館 3F  
【カテゴリ】 レディスファッション

■アパレル限定POP UP STORE！

大人気レディスシューズブランド「ランダ」のアパレル専門ポップアップストアが登場！



## ノエミー

〔9/5(金) NEW OPEN〕

【フロア】 本館 7F  
【カテゴリ】 レディスファッション

天王寺・阿倍野エリア初

■かわいい量産型・地雷系のレディスファッションを展開！

普段も特別な日も可愛くいたい扉を開くたびに“ときめきを感じる”お洋服でクローゼットをいっぱいになりたいそんなあなたの願いに寄り添えるように“愛らしくて 愛嬌のある 魅力的な女の子”をテーマに“お砂糖菓子みたいな甘さと ちょっぴりダークでかわいらしさのあるお洋服をあなたに提案します。”



## ふるたす

〔9/12(金) NEW OPEN〕

【フロア】 本館 6F  
【カテゴリ】 菓子

天王寺・阿倍野エリア初

■フルタ製菓の直営店舗！

フルタ製菓株式会社は1952年創業の老舗菓子メーカーです。直営店ならではのチョコレート、ビスケット、キャラクター菓子はじめ、オリジナル商品を揃えたお店です。



## 占いの館 朱門 本館3階店

〔7/4(金) NEW OPEN〕

【フロア】 本館 3F  
【カテゴリ】 占い

■「占いの館 朱門」が本館7F、プラザ館3Fに続いて本館3Fにも登場！

天王寺ミオの2店舗に在籍している占い師のほか、大阪、京都の人気占い師が出演。お客様のご相談内容にあわせて、タロット、手相、四柱推命、西洋占星術、九星気学等、様々な占い方法を駆使して鑑定させていただきます。



## ラボットポップアップストア

〔10月上旬 NEW OPEN〕

【フロア】 プラザ館 2F  
【カテゴリ】 ロボット

■ラボットポップアップストアが天王寺ミオに初登場！

LOVOT（らぼっと）はあたたかく、やわらかい、癒されるペットロボットです。AIを搭載しており、1体ずつ異なる個性を持っており、少しずつ懐いていきます。ラボットポップアップストアは、実物のLOVOTを間近で見て、実際にふれて、その魅力を肌と心で感じていただける、体験型の期間限定イベントです。



## ジャンプショップ

〔8/1(金) RENEWAL OPEN〕

【フロア】 本館 6F  
【カテゴリ】 キャラクター雑貨

『ONE PIECE』や『SAKAMOTO DAYS』『アオのハコ』『僕のヒーローアカデミア』『呪術廻戦』など、「週刊少年ジャンプ」の人気作品の原作商品を中心とした集英社公認オフィシャルライセンスショップです。



© SHUEISHA Inc. All rights reserved.

## フォメンタ！

〔8/2(土) RENEWAL OPEN〕

【フロア】 本館 4F  
【カテゴリ】 アクセサリー

本館7Fから本館4Fへ  
移転リニューアル

「Huomenta!」はフィンランド語で「おはよう」という意味。今着けたい。ずっと着けたい。ほしいが見つかるアクセサリショップをコンセプトに国内外からセレクトしたアクセサリやBAGをトレンドから定番まで幅広く展開しています。



## リンツ ショコラ ブティック

〔9/5(金) RENEWAL OPEN〕

【フロア】 プラザ館 2F  
【カテゴリ】 チョコレート

大人気のリンツ ショコラ ブティックが物販スペースを拡張し、関西最大級のお店としてリニューアルオープン！

『リンドール』をはじめとする豊富なチョコレートから、お好きな味をお好きな分だけ量り売りでお求めいただけるPICK&MIX（ピック&ミックス）をお楽しみいただけます。その他にも、季節やご用途に合わせたギフト商品も多数取り扱いがございますので、ご自分へのご褒美や大切な人への贈り物に、ぜひご利用ください。



## コモンガルプロダクツ

〔9/6(土) NEW OPEN〕

天王寺・阿倍野エリア初

【フロア】 本館 7F  
【カテゴリ】 メンズ/レディスファッション

■9/6(土)～9/28(日)までの期間限定ショップ！

「Products with urban colors」をコンセプトに都会的な彩を纏うユニセックスアイテムを展開。コンセプトの内側に隠されている“あえていなたいし、都会的”。シンプルないなさを包み込むような都会さを軸にシティガール、シティボーイの世界観に色を潤わせ、ワードローブに残っていくものを提案します。



## アモスタイル バイトリンプ

〔8/1(金) RENEWAL OPEN〕

【フロア】 プラザ館 3F  
【カテゴリ】 ランジェリー

本館4Fからプラザ館3Fへ  
移転リニューアル

「カワイイを攻めていく」をコンセプトにいろんなカワイイがあっという間！自分らしさを応援する「AMOSTYLE BY Triumph」ではお客様一人一人にあったインナーウェアをご紹介します。ライフスタイルに合わせたそれぞれの“自分らしさとスタイル”の表現を、機能性とファッション性を兼ね備えたランジェリーを通してサポートしていきます。



## フィント

〔8/30(土) RENEWAL OPEN〕

【フロア】 本館 7F  
【カテゴリ】 レディスファッション

本館3Fから本館7Fへ  
移転リニューアル

50年代から70年代のクラシカルなヴィンテージデザインにトレンドをMIXしたレトロ&ガーリースタイル。古着屋で1点物を見つけるような、ときめきを感じられるショップ。



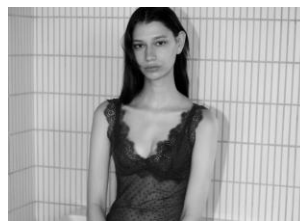
## アンフィ

〔9/5(金) RENEWAL OPEN〕

【フロア】 本館 2F  
【カテゴリ】 ランジェリー

本館6Fから本館2Fへ  
移転リニューアル

アンフィは下着のセレクトショップです。洋服のセレクトショップみたいな感覚で、色々なテイスト&アイテムが探せる下着屋さんがあれば、アンフィはそんな楽しい発想から生まれました。いつでも「新しいかわいい」が見つかるインナーウェアショップの新しいカタチ、アンフィです。スタッフ一同お客様に寄り添い、ご希望に沿ったアイテムのご紹介をいたします。



最新の各ショップ情報・オープンイベント情報は下記リニューアル情報ページから  
ご確認いただけます。

特設ページ：<https://www.tennoji-mio.co.jp/newshop>

これらの取り組みを通じて、天王寺ミオは今まで以上に地域の皆様に愛されるショッピングセンターを目指すとともに、より多くのお客様に一層ご満足いただき、魅力あるJR天王寺駅周辺エリアのまちづくり、活性化に貢献できるよう努めて参ります。